

# ALDEBARAN<sup>®</sup> DUO COLOR

## SMARTE LED-TECHNOLOGIE MIT DEM REMOTE-CONTROL-SYSTEM

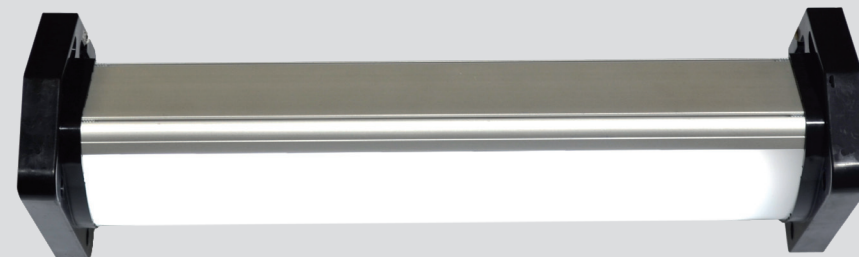


# ALDEBARAN® DUO COLOR

Unser Wohlbefinden, ob wir aktiv oder relaxed sind, hängt von unserem Biorhythmus, der über unterschiedliche körpereigene Hormone gesteuert wird, ab. Zwei Hormone – Cortisol und Melatonin – spielen da eine bedeutende Rolle. Vor rund 10 Jahren wurde durch Studien der Universität Eppendorf im Auftrag von Philips und Osram bewiesen, dass unterschiedliche Farbtemperaturen die Hormone Cortisol und Melatonin steuern. Ein Blaurezeptor im menschlichen Auge leitet die entstehenden Reize weiter.

Unser natürlicher Biorhythmus ist an die Sonne gekoppelt – morgens höhere Blautöne und wir sind wach bis zum relaxenden Sonnenuntergang mit starken Rottönen. Bei Ihnen steht der Mensch im Vordergrund? Dann sollte auch das Licht seinem biologischen Rhythmus entsprechen.

Die **ALDEBARAN® DUO COLOR** – kurz **ADC®** – gibt Ihnen die Möglichkeit mit einem Wisch die richtige Farbtemperatur gemäß Ihrem Anforderungsprofil einzustellen. **ADC® arbeitet mit einem Remote-Control-System von 3000-6000 K. Das heißt in der Anwendung von kaltweiß bis warmweiß.**



## UNSER ADC® SYSTEM

ist momentan ausgelegt für Zelte in Größenordnungen bis ca. 80m<sup>2</sup>. Eingegrenzt ist das System nur durch die Reichweite des Handsensors von max. 20 Metern Aktionsradius. Dieses System arbeitet problemlos in Zelt- und Raumsystemen mittlerer Größe. Die Anzahl der zu betreibenden Leuchten ist unbegrenzt. **ALDEBARAN® DUO COLOR** ist stufenlos einstellbar - vom Computerarbeitsplatz bis zur Wohlfühloase - lichttechnisch steht dem nichts im Wege.

**Unsere smarte LED-Technologie ist nicht nur energetisch auf dem höchsten Niveau, sondern auch die Lichtqualität und Intensität lässt keine Wünsche offen.**

## KONZENTRATIONSPHASE

Nutzen Sie Ihre Räumlichkeit für z.B. Aufgaben mit dem Laptop oder für die Arbeit bei der volle Konzentration gefordert wird, dann benötigen wir unser körpereigenes Hormon Cortisol. Ab **6000 K (kaltweiß)** Farbtemperatur des Lichtes steht Cortisol zu 100% in unserem Körper zur Verfügung, wie an einem frühen Morgen.



## ERHOLUNGSPHASE

Pausenzeiten wiederum sind Erholungszeiten in denen man sich in einer kurzen Ruhephase für die nächsten Herausforderungen stärkt. Mischen Sie die Farbtemperatur auf z.B. **4500 K (neutralweiß)**, dann wird im Körper, dem Cortisol das uns wach hält, rund 50% Melatonin beigemischt, welches die Erholung fördert.



## RUHEPHASE

Nach getaner Arbeit sollten Sie relaxen. Senken Sie die Farbtemperatur auf **3000 K (warmweiß)** und nun wird zu 100% Cortisol gestoppt. Erholung pur ist angesagt, wie bei einem Sonnenuntergang.



### TECHNISCHE DATEN . ALDEBARAN® DUO COLOR

Eingangsspannung	100-230 V AC
Anschlussleitung	H07RN-F 3G1,5, 5m
Leistungsaufnahme	50 W
Lichtstrom (REAL Lumen)*	3.900 lm
Farbtemperatur	6000 K (cw = kaltweiß) 4500 K (nw = kalt- und warmweiß) 3000 K (ww = warmweiß)
CRI	>84
Lebensdauer	50.000 h
Gehäuse	Aluminium
Scheibe	PMMA (milchig)
Endkappe	Polyphor
Umgebungstemperatur	-32 °C bis +49 °C
Abmessung (LxBxH) ca.	565 x 160 x 105 mm
Gewicht	3,5 kg
Schuko Steckdose (gegenüber)	IP54

Art.-Nr.: 1417182903



#### INKL. ALDEBARAN® DUO COLOR

##### REMOTE:

Reichweite liegt bei 20 Metern  
Remote: 2,4 GHz

#### OPTIONALES ZUBEHÖR:

Smart-Wireless-Controller (Wandschalter), Nylon-Befestigungsgurte

Video



Hinweis: Für große Veranstaltungszelte haben wir ebenfalls Lösungen vorliegen. Sprechen Sie uns bitte gezielt an.

\*Lumen = lm / Bei den „REAL Lumen“ handelt es sich um REAL gemessene Lichtaustrittsmengen.

**SETOLITE** Lichttechnik GmbH  
Bockhackerstr. 13  
42499 Hückeswagen  
Germany  
Tel.: +49 (0) 21 92 - 9 36 24-0  
Fax.: +49 (0) 21 92 - 9 36 24-25

E-mail: [info@setolite.com](mailto:info@setolite.com)  
Internet: [setolite.com](http://setolite.com)



[facebook.com/setolite](https://www.facebook.com/setolite)

