

FIRE FLASH®

2.0

Art. Nr. 503007



CE 0193 EN 15090:2012 HI3 CI CR SRC - Typ F2A

Lederstärke 2,5 – 2,7 mm, atmungsaktiv und wasserdicht durch GORE-TEX® Performance, Schafthöhe 28 cm, antistatisch, Sohle 011

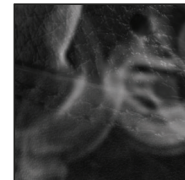
Lieferbare Größen EU 36 – 47, Übergrößen EU 48 – 50



HAIX® High Durability Cap System



HAIX® Lacing System



HAIX® Climate System



503007

Obermaterial

Waterproofleder, hydrophobiert, atmungsaktiv (5,0 mg/cm²/h), 2,5 – 2,7 mm dick.

Innenfutter

GORE-TEX® Performance; wasserdicht und atmungsaktiv. Hoch abriebfester Futterstoff mit Vlieszwischenlage. Optimaler Klimakomfort für alle Jahreszeiten bei höchsten Beanspruchungen. Erhöhter Chemikalienschutz.

Vliesbrandsohle

Feuchtigkeit absorbierende Vliesbrandsohle.

Fußbett

Anatomisch geformte Einlegesohle mit sehr guter Feuchtigkeitsaufnahme und schneller Rücktrocknung. Auswechselbar und waschbar.

HAIX® Protective steel toe cap

Anatomisch geformte und gepolsterte Schutzkappe aus Metall in breiter Ausführung.

HAIX® Protectice sole

Flexible, leichte und durchtrittshemmende metallische Sohle einlage.

Sohle

Ausgeschäumte und hoch abriebfeste Gummischalensohle mit einem Straßen-/Geländeprofil, hoher Temperaturbeständigkeit und gutem Abrollkomfort. Leiterstegprofilierung mit ausgeprägter Absatzfront. Kraftstoffbeständig, nicht kreidend. Gemäß EN ISO 20345:2011 / EN 15090:2012.

HAIX® Climate System

Das HAIX® Climate System nutzt die Pumpbewegung, die beim Gehen entsteht und transportiert Feuchtigkeit zu den Ventilationsöffnungen an Schaft und Zunge.

HAIX® Lacing System

Patentiertes Schnür-/Reißverschlussystem mit innen liegenden überkreuzenden Schuhband zur Verringerung der Einhängelage.

HAIX® HD Cap System

Gummikappe mit Spezialprofil für längere Lebensdauer.

HAIX® MSL System

MicroSoftLight: Verbesserte Dämpfung, durch den PU-Schaum im gesamten Sohlenbereich extreme Gewichtseinsparung, sowie gute Kälte- bzw. Hitzeisolation.

Sun Reflect

Reduziert den Aufheizeffekt des Oberleders durch Sonneneinstrahlung. Sonnenlicht wird vom Leder reflektiert, damit wird Wärme zum Fuß geleitet.

Sonstiges

Lederschlaufe am Reißverschluss, verbesserte Ausreißverstärkung am Reißverschluss, Reißverschluss Abdeckung, Reißverschlussfixierung: HAIX® EasyZip (auswechselbar), rückseitige Anziehschlaufe, NOMEX® Schnürsenkel, Schnürsenkelfixierung und Anziehschlaufe, Reflexstreifen, Fersenbeuge und Beugeinsatz im Ristbereich.

UK	3	3½	4	4½	5	5½	6	6½	7	7½	8	8½	9	9½	10	10½	11	11½	12	12½	13	13½	14	14½	15
EU	35	36	37	37	38	39	39	40	41	41	42	43	43	44	45	45	46	47	47	48	48	49	50	50	51
US	4	4½	5	5½	6	6½	7	7½	8	8½	9	9½	10	10½	11	11½	12	12½	13	13½	14	14½	15	15½	16

HAIX®-Schuhe, Produktions- und Vertriebs GmbH

Auhofstrasse 10, 84048 Mainburg, Germany
T. +49(0)8751/8625-0, F. +49(0)8751/8625-25
info@haix.de, www.haix.com