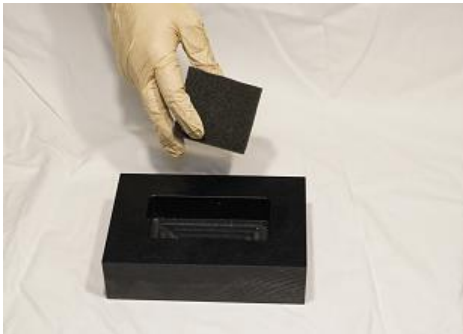




Entlastungssimulator



Schaumstoff in die Aussparung einlegen.

Beutel mit eingelegten Schaumstoff direkt auf die Aussparung auflegen und das Silikonkissen locker auflegen.



Mit zwei Fingern die Rippenzwischenräume ertasten und den ICR fixieren. Nadel 90 Grad zur Oberfläche langsam nach unten gleiten lassen bis etwas Luft ausströmt. Ggf. auf die Nadel vor der Punktion eine 10 ml Spritze, gefüllt mit 5ml Wasser und 5ml Luft aufsetzen.