

BLACK EAGLE® SAFETY 50 HIGH

Art. Nr. 620010



CE EN ISO 20345:2011 S3 HRO HI CI WR SRC

Waterproof Leder, wasserdicht und extrem atmungsaktiv durch GORE-TEX® Extended, Schafthöhe 20 cm, antistatisch, ESD, Sohle 019

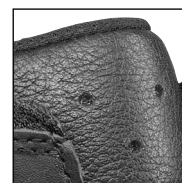
Lieferbare Größen UK 3 – 12, Übergrößen UK 12½ – 15



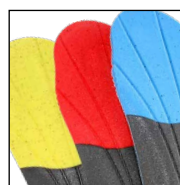
620010



HAIX® 2-Zone Lacing



HAIX® Climate System



HAIX® Vario Wide Fit System



HAIX® Composite toe cap



HAIX® Smart Lacing



Obermaterial

Waterproof Leder, hydrophobiert, atmungsaktiv, 1,8 – 2,0 mm dick.

Innenfutter

GORE-TEX® Extended; wasserdicht und hoch atmungsaktiv. Abriebfester Futterstoff mit höchstem Klimakomfort, insbesondere für flexiblen Wechseleinsatz im Innen- und Aussenbereich und bei wärmeren Temperaturen.

Einlage

Komfortabel, dämpfend und feuchtigkeitsableitend. Separate Fersenschale sorgt für gute Dämpfung und Fußführung. „AIR-FLOW“ Kanäle. „Perfect-Fit“ Markierung für eine optimale Überprüfung der korrekten Schuhgröße.

HAIX® Protective sole

Flexible, leichte, durchtrittshemmende und metallfreie Sohleinlage.

HAIX® Anti Slip

Sehr gute Haftung auf unterschiedlichem Terrain durch die Profilgestaltung und den verwendeten Spezialgummi.

HAIX® Climate System

Das HAIX Climate System nutzt die Pumpbewegung, die beim Gehen entsteht und transportiert Feuchtigkeit zu den Ventilationsöffnungen an Schaft und Zunge.

Sohle

Moderner, leichter Sportschuh-Sohlenaufbau mit Gummi/PU Straßen-/Geländeprofil, erhöhtem Abrollkomfort, hoch abriebfest und rutschsicher - auch bei Kälte. Der PU-Dämpfungskeil mit seinem geringem Gewicht sorgt für hervorragende Laufeigenschaften. Sehr gute Isolation gegen Kälte, kraftstoffbeständig und nicht kreidend. Gemäß EN ISO 20345:2011.

HAIX® Composite toe cap

Anatomisch geformte, ultraleichte Schutzkappe aus faserverstärktem Kunststoff für höchste Sicherheitsanforderungen.

HAIX® Smart Lacing

Leichtgängige und druckfreie Anpassung des Schuhs an den Fuß, Schnellverschluss und Schnürsenkeltasche.

HAIX® Vario Wide Fit System

Durch 3 verschiedene Einlegesohlen kann der Schuh in der Weite individuell angepasst werden. Die rote Einlage (medium) wird mit dem Schuh geliefert. Eine Einlegesohle in Gelb (wide) und Blau (narrow) muss separat bestellt werden.

ESD

Elektrostatisch ableitende Schuhe geprüft nach DIN EN 61340-4-3:2002.

HAIX® 2-Zone Lacing

Zwei-Zonen-Schnürsystem ermöglicht eine separate Anpassung des Schuhs an den Fuß- und Schaftbereich.

Sun Reflect

Reduziert den Aufheizeffekt des Oberleders durch Sonneneinstrahlung. Sonnenlicht wird vom Leder reflektiert, damit wird weniger Wärme zum Fuß geleitet.

Sonstiges

Geringes Gewicht, geschlossenes Schnürsystem, zusätzlicher Spitzenschutz, Fersenbeuge, Anziehschlaufe

UK	3	3½	4	4½	5	5½	6	6½	7	7½	8	8½	9	9½	10	10½	11	11½	12	12½	13	13½	14	14½	15
EU	35	36	37	37	38	39	39	40	41	41	42	43	43	44	45	45	46	47	47	48	48	49	50	50	51
US	4	4½	5	5½	6	6½	7	7½	8	8½	9	9½	10	10½	11	11½	12	12½	13	13½	14	14½	15	15½	16

HAIX®-Schuhe, Produktions- und Vertriebs GmbH

Auhofstrasse 10, 84048 Mainburg, Germany
T. +49(0)8751/8625-0, F. +49(0)8751/8625-25
info@haix.de, www.haix.com